



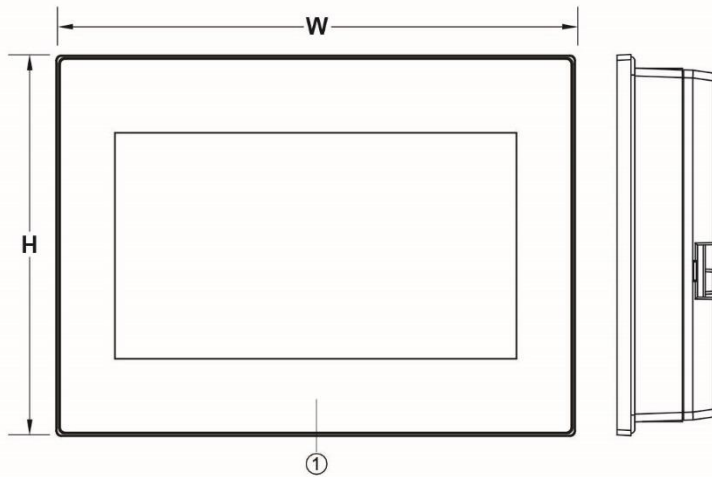
P5070SA

7" TFT 觸控型人機介面

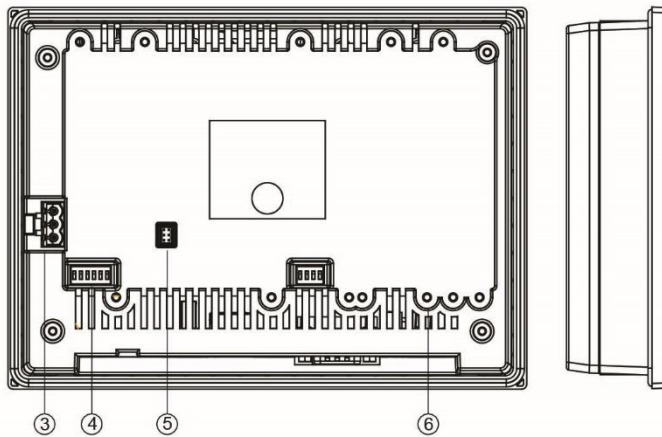
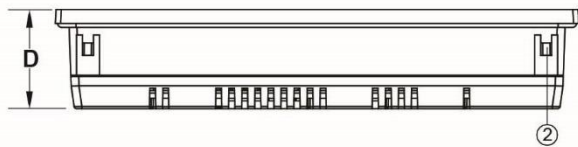
- ◇ Cortex 600 MHz 處理器
- ◇ 內建電源隔離
- ◇ 內建擴充 PLC 功能
- ◇ 具有在惡劣環境中,避免腐蝕的 PCB 塗層
- ◇ 無風扇冷卻設計
- ◇ 針對工業應用設計的高抗雜訊能力

顯示	顯示尺寸	7 吋 TFT (16:9)	通訊埠	通訊接頭 1 (DB-9)	RS-232 (2W)	
	螢幕解析度	800 x 480		通訊接頭 2 (可著脫端子)	RS-422/485 (4W) RS-485 (2W)	
	亮度	400 (cd/m ²)		RS-422/485 隔離保護	-	
	對比度	500		乙太網路	-	
	背光類型	LED		USB HOST	USB2.0 x 1	
	背光壽命	30,000 小時		USB Device	USB2.0 x 1(Mini-USB)	
	色彩	16.7M		Micro-SD 插槽	-	
	LCD 可視角	70/50/70/70 (T/B/L/R)		音效輸出	-	
觸控面板	類型	四線電阻式	通訊埠擴充	影像輸入	-	
	觸控精確度	X 軸 ±2% ; Y 軸 ±2%		終端電阻指撥開關	有	
記憶體	儲存體(Flash)	256MB		PLC 擴充	有	
	記憶體(RAM)	128MB		HMI 擴充	有	
系統	處理器	32 bit RISC Cortex 600MHz		無線模組擴充	有	
	萬年曆	有		輸入電源	14 ~ 32VDC	
尺寸/淨重	外觀(寬 x 高 x 深)	201.0 x 147.0 x 38.3 (mm)		電源	電源隔離	有
	開孔尺寸	191.5 x 137.5 (mm)			絕緣阻抗	超過 50MΩ at 500VDC
	淨重	610 (g)	消耗功率		11.5W (@24VDC)	
操作環境	防護等級	前蓋 : IP65 / 背蓋 : IP20				
	PCB 塗層	有				
	操作環境溫度	0~50°C				
	儲存環境溫度	-20 ~ 60°C				
	操作環境濕度	10%~90% (40°C 非冷凝)				
	耐電壓	500VAC / 20mA / 1 分鐘				
耐震度	5 to 9Hz 單振幅: 3.5mm					
	9 to 150 Hz 加速度: 19.6m/s ² (2G) X, Y, Z 方向各 10 次 (符合 IEC61131-2 規範)					
軟體	FvDesigner V1.5.64 或更新版本					
認證	CE, UL					

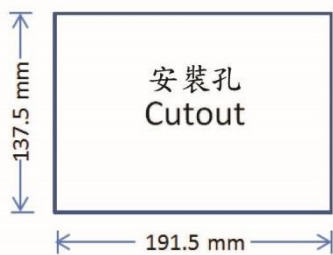
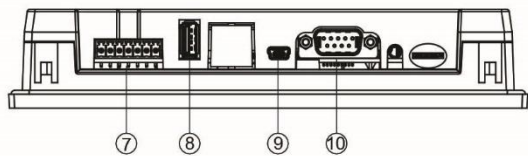
◆ 外觀及尺寸



W	201.0 mm
H	147.0 mm
D	38.3 mm



①	電源指示燈
②	固定孔
③	電源端子台
④	COM3/COM4 終端電阻開關
⑤	HB1 PLC 接頭
⑥	HB1 PLC 螺絲孔
⑦	COM3/COM4 端子台
⑧	USB 接頭
⑨	Mini USB 接頭
⑩	COM1: DB-9 公頭接頭



DB-9 公頭接頭	
腳位#	COM1 [RS-232]
1	-
2	RX
3	TX
4	-
5	GND
6	-
7	-
8	-
9	-

可著脫歐規端子			
PIN#	COM3 [RS-422]	COM3 [RS-485]	COM4 [RS-485]
1	-	-	DATA+
2	-	-	DATA-
3	GND	GND	GND
4	RX+	-	-
5	RX-	-	-
6	TX+	DATA+	-
7	TX-	DATA-	-