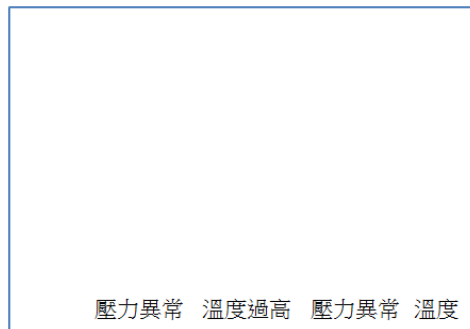


Banner 跑馬燈 - 移動訊息



借由移動式訊息來顯示異常狀態。

功能概論

當系統發生異常時，希望在任何畫面皆可看到突如其來異常警訊，只要將異常偵測點予以登錄即可達到此功能，在每一基本畫面皆可看到異常訊息，不需任何的畫面編輯。

硬體 - 適用機種

AGP3000、AST3000、AGP3000H、LT3000、WinGP 等全系列皆支援。

軟體 - 電腦作業系統

Proface 軟體：(建議)

GP-ProEX 版本 2.0 以上

GP-ProEX 2.2 以上的安裝請參考相關規定

Windows 作業系統：(建議)

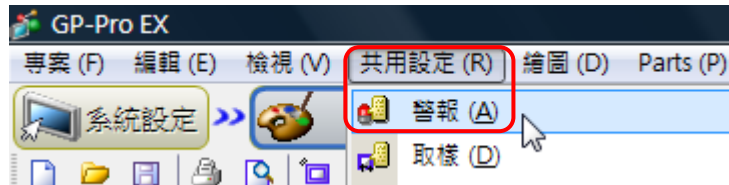
Windows XP Home/Professional 2002 Sp2 以上

Windows Vista 32bit Home Premium 以上(對應 GP-ProEX 版本為 2.2 以上)

(Windows Vista 64bit 不支援)

詳細說明

本功能僅需將異常偵測點登錄即可，請依下列路徑點選登錄處。



勾選**允許移動訊息**

警報

Alarm Type Basic Extended

共用 Block1 Block2 Block3 Block4 Block5 Block6 Block7 Block8

資料大小	歷史		記錄		動作		
	Block	使用	記錄	使用	記錄	使用	記錄
號碼 1	<input checked="" type="checkbox"/>	128	<input checked="" type="checkbox"/>	128	<input checked="" type="checkbox"/>	128	
號碼 2	<input type="checkbox"/>		<input type="checkbox"/>		<input type="checkbox"/>		
號碼 3	<input type="checkbox"/>		<input type="checkbox"/>		<input type="checkbox"/>		
號碼 4	<input type="checkbox"/>		<input type="checkbox"/>		<input type="checkbox"/>		
號碼 5	<input type="checkbox"/>		<input type="checkbox"/>		<input type="checkbox"/>		
號碼 6	<input type="checkbox"/>		<input type="checkbox"/>		<input type="checkbox"/>		
號碼 7	<input type="checkbox"/>		<input type="checkbox"/>		<input type="checkbox"/>		
號碼 8	<input type="checkbox"/>		<input type="checkbox"/>		<input type="checkbox"/>		

列印設定

即時 批次列印 列印格式

列印 Word 位址

完成 Bit 位址

Save Accumulation/Count

Save in CF Card USB Storage

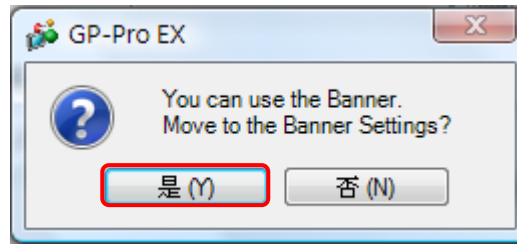
Save Condition

Frequency Minutes

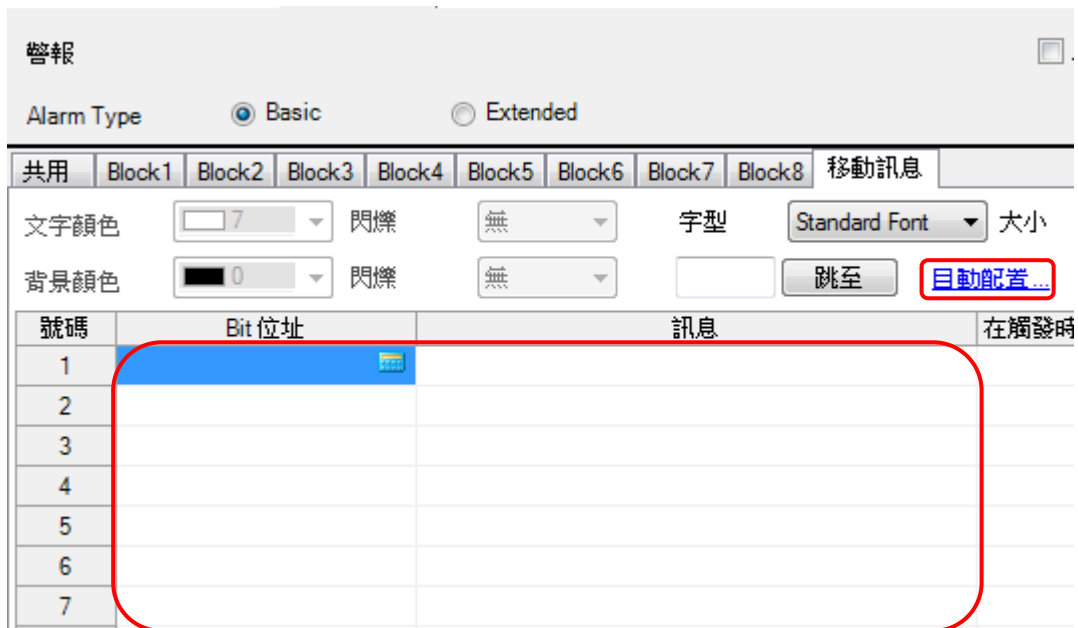
Status Address

允許移動訊息 允許摘要

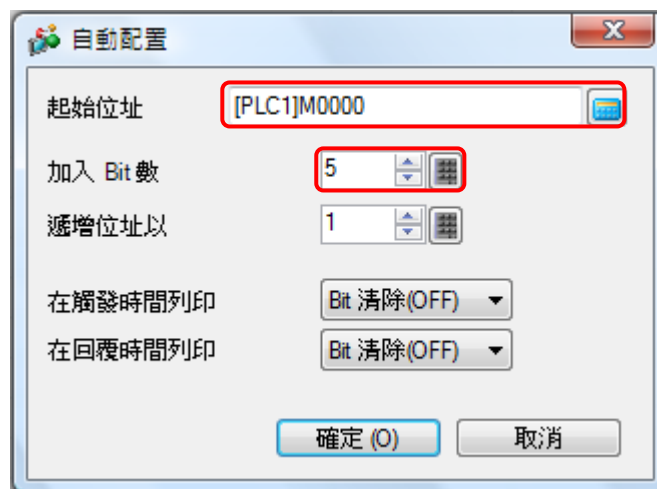
點選是，進入移動訊息登錄欄



如下畫面中，輸入 Bit 位址及訊息即可



也可利用自動配置方式來提高編輯效率。如下設定：



結果如下所示，接下來僅需輸入訊息即可。訊息也可由 Excel 複製過來。

警報 允許多區

Alarm Type Basic Extended

共用 Block1 Block2 Block3 Block4 Block5 Block6 Block7 Block8 移動訊息

文字顏色 閃爍 字型 Standard Font 大小 8x16

背景顏色 閃爍 [自動配置...](#)

號碼	Bit 位址	訊息	在觸發時間列印
1	[PLC1]M0000		OFF
2	[PLC1]M0001		OFF
3	[PLC1]M0002		OFF
4	[PLC1]M0003		OFF
5	[PLC1]M0004		OFF
6			
7			

待輸入完成後可再依各別訊息設定其文字顏色與背景顏色。

警報

Alarm Type Basic Extended

共用 Block1 Block2 Block3 Block4 Block5 Block6 Block7 Block8 移動訊息

文字顏色 閃爍 字型 Standard Font 大小

背景顏色 閃爍 [自動配置...](#)

號碼	Bit 位址	訊息	在觸發時
1	[PLC1]M0000	壓力異常	OF
2	[PLC1]M0001	溫度異常	OF
3	[PLC1]M0002	閘門異常	OF
4	[PLC1]M0003	出口阻塞	OF
5	[PLC1]M0004	入口阻塞	OF
6			
7			

接下來即可將畫面傳送到人機內，當異常發生時，即會再基本畫面中出現異常訊息，如下所示。當異常排除後，訊息自動消失。

